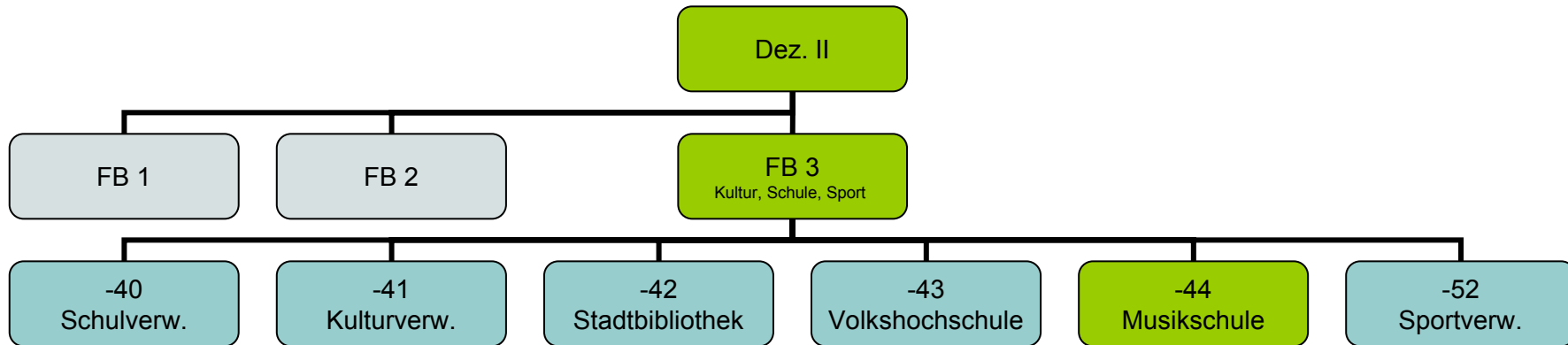


Aufbauorganisation



WER hat WELCHE Anforderungen?

Fraktionen,

RPA

STADTVERTRETUNG

Kulturausschuss, Stadtrat

WER hat WELCHE Anforderungen?

Fraktionen,

RPA

STADTVERTRETUNG

Kulturausschuss, Stadtrat

**Haushaltsverträglichkeit, Einfügen
in die Gesamtheit aller städt.
Dienstleistungen, Erlöse, positive
Resonanz, Bildungselement,
Standortvorteil, Erfolge
mittelfristig realisieren**

WER hat WELCHE Anforderungen?

Fraktionen,

RPA

STADTVERTRETUNG

Kulturausschuss, Stadtrat

**unterschied-
liche
politische
Schwerpunkte**

**Haushaltsverträglichkeit, Einfügen
in die Gesamtheit aller städt.
Dienstleistungen, Erlöse, positive
Resonanz, Bildungselement,
Standortvorteil, Erfolge
mittelfristig realisieren**

WER hat WELCHE Anforderungen?

Fraktionen,

RPA

STADTVERTRETUNG

Kulturausschuss, Stadtrat

**Rechtmäßigkeit
Haushalts-
verträglichkeit**

**unterschied-
liche
politische
Schwerpunkte**

**Haushaltsverträglichkeit, Einfügen
in die Gesamtheit aller städt.
Dienstleistungen, Erlöse, positive
Resonanz, Bildungselement,
Standortvorteil, Erfolge
mittelfristig realisieren**

WER hat WELCHE Anforderungen?

BÜRGERMEISTER

Stadtverwaltung, Dezernat, Fachbereich,
Musikschule

WER hat WELCHE Anforderungen?

BÜRGERMEISTER

Stadtverwaltung, Dezernat, Fachbereich,
Musikschule

**Sparsamkeit und Wirtschaftlichkeit,
Rechtmäßigkeit, pädagogische
Fachlichkeit, fachlicher Anspruch,
gute Organisation, langfristige
Orientierung (Daueraufgabe), Erfolg
an objektiven Werten messen.**

WER hat WELCHE Anforderungen?

MUSIKSCHÜLER
SCHÜLERELTERN
FÖRDERVEREIN

WER hat WELCHE Anforderungen?

MUSIKSCHÜLER
SCHÜLERELTERN
FÖRDERVEREIN

**vielfältig: von Freizeitgestaltung bis
Berufs-/Studienvorbereitung,
Persönlichkeitsentwicklung,
niedriger Preis, spürbare / messbare
individuelle Erfolge, Erfüllung
individueller Wünsche**

WER hat WELCHE Anforderungen?

ÖFFENTLICHKEIT

ohne Bezug zur MS

WER hat WELCHE Anforderungen?

ÖFFENTLICHKEIT

ohne Bezug zur MS

Objekt der Berichterstattung; trägt zu den Kosten bei, ohne von den Leistungen direkt zu profitieren; indifferente Haltung bis „MS ist für mich unwichtiger als ...“

WER hat WELCHE Anforderungen?

ANDERE
KULTURTREIBENDE

WER hat WELCHE Anforderungen?

ANDERE
KULTURTREIBENDE

**Konkurrent beim Wettbewerb um
kommunale / staatliche Förderung,
Konkurrent beim Wettbewerb um
öffentliche Aufmerksamkeit,
nützliche Basisausbildung, „Macht
eigentlich die falsche Musik!“**

WER hat WELCHE Anforderungen?

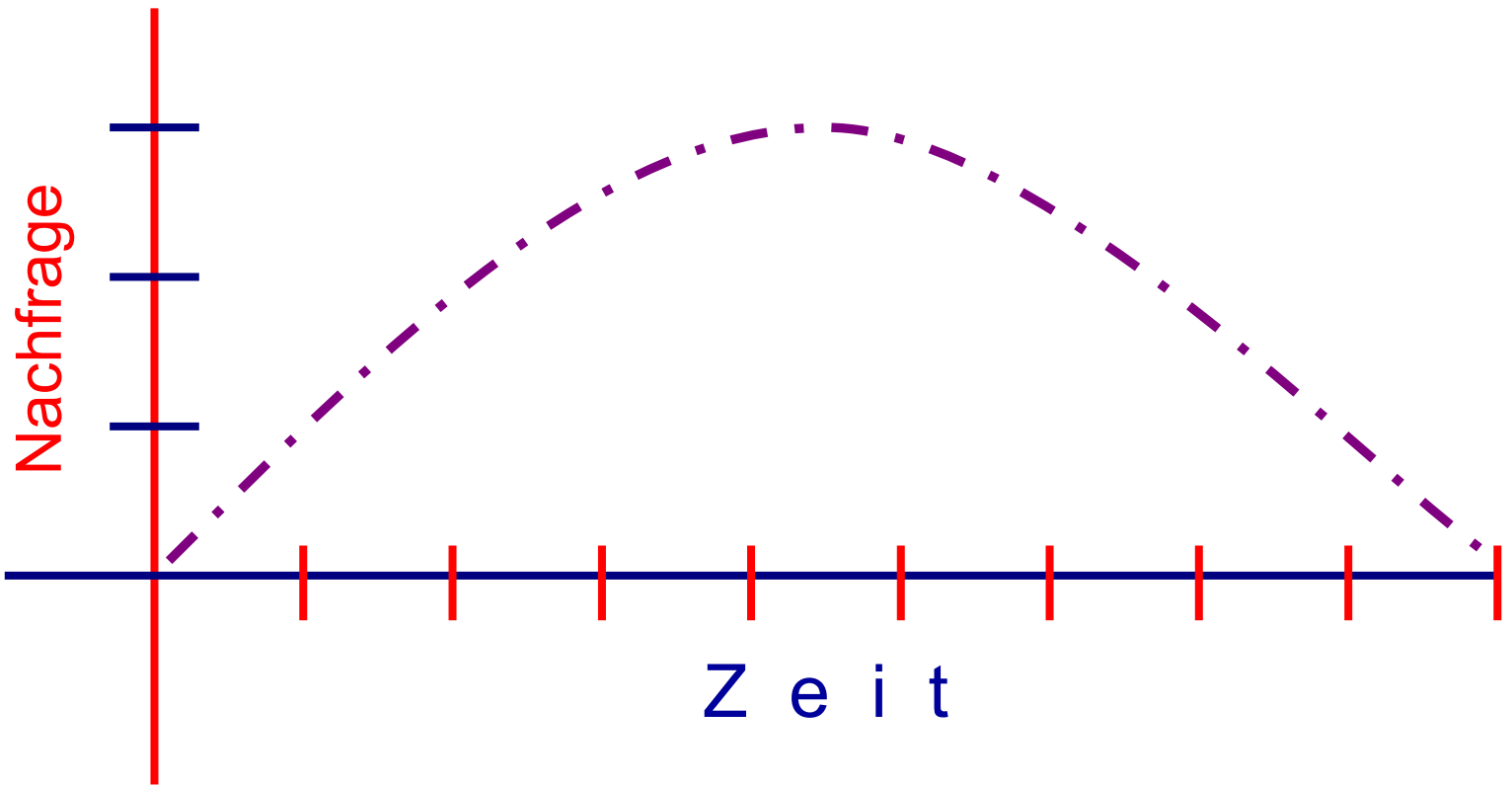
MITBEWERBER

WER hat WELCHE Anforderungen?

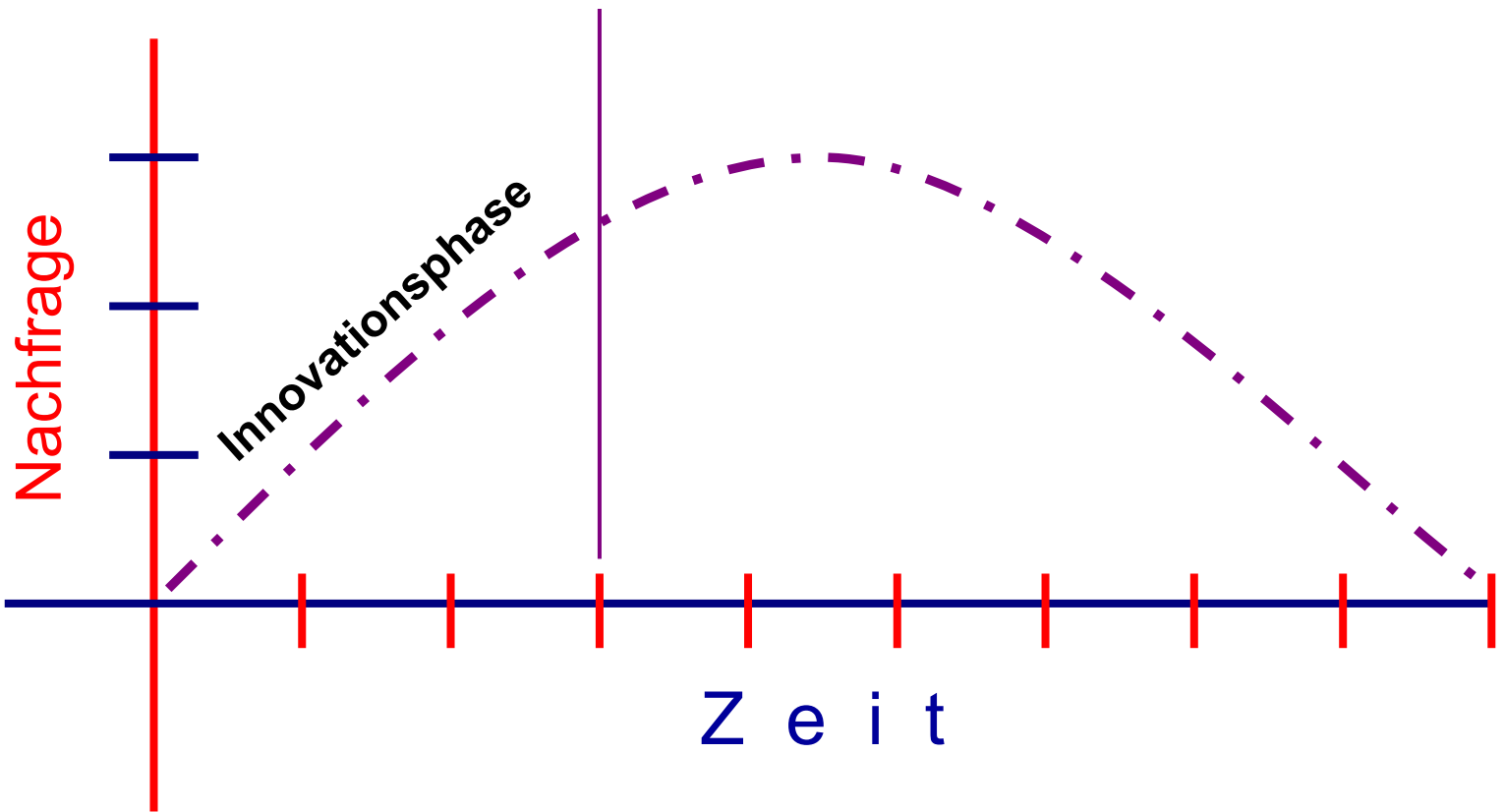
MITBEWERBER

**Konkurrenz um Schüler, zwingt zu
Profilbildung (Konkurrenz belebt
das Geschäft!)**

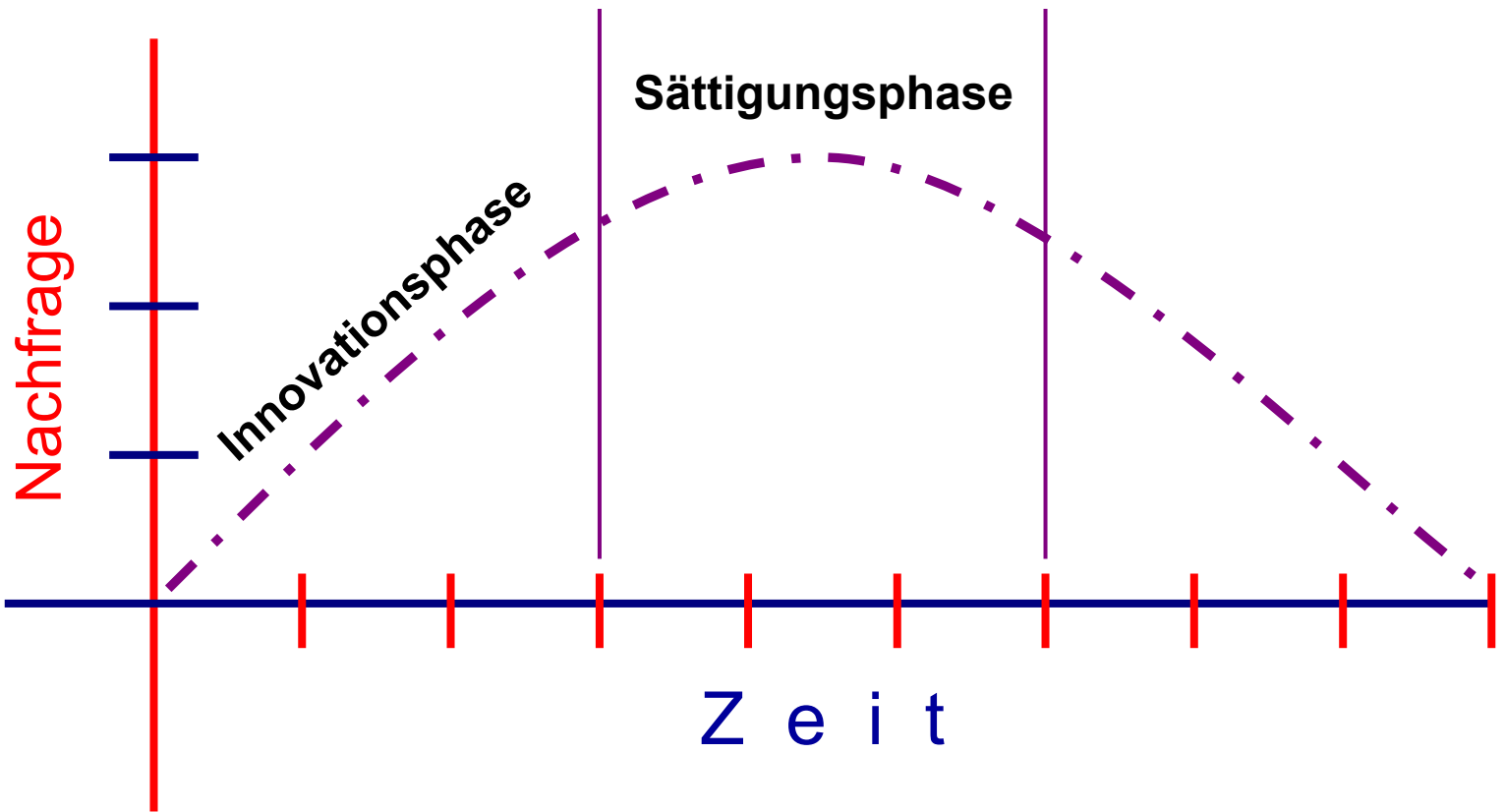
Produktzyklus



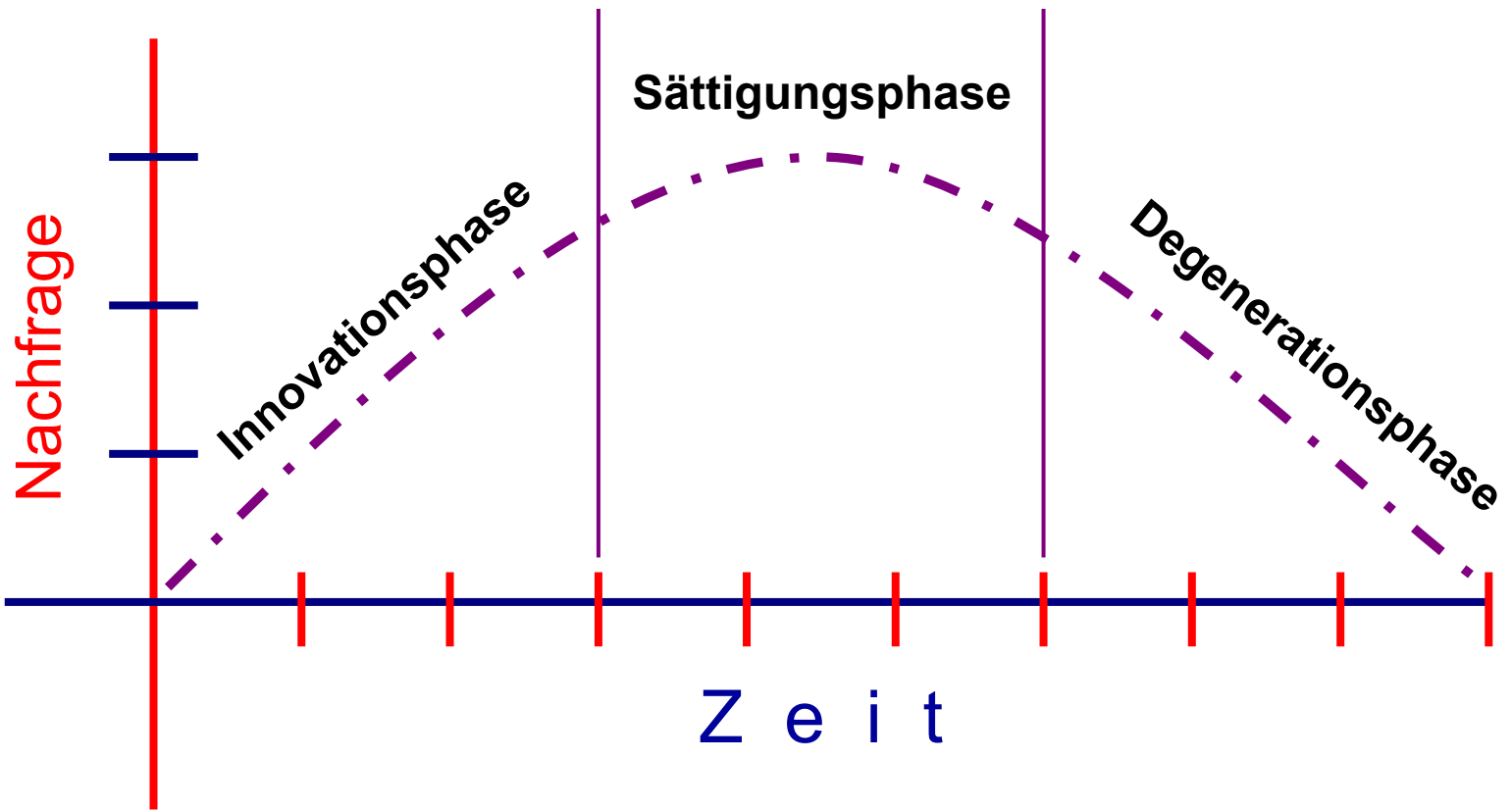
Produktzyklus



Produktzyklus



Produktzyklus



***Wer den Hafen nicht kennt, in den er segeln
will, für den ist kein Wind ein günstiger!***

Seneca



Externe Beratung



Blick von außen auf die Situation der MS.
Betrachtung unter anderem Blickwinkel.
Impulsgeber.

Leitbild-Entwicklung

- Controlling-Instrument zur Steuerung nicht monetärer Ziele.
- Instrument des strategischen Controllings

Leitbild zwingt zur strukturierten Auseinandersetzung, die sich an formulierten Zielen orientiert

- Welche sind die zentralen Aufgaben der Musikschule?
- An wen sollen sich deren Leistungen richten?
- Wie wird Qualität definiert?
- Welche Leistungserwartungen bestehen gegenüber den Schülern?
- Wie positioniert sie sich im kulturellen Leben der Stadt?

Kosten- und Leistungsrechnung NKF

- Für die Bestimmung der monetären / haushaltswirtschaftlichen Ziele anfangs Kosten- und Leistungsrechnung, da Kameralistik nicht aussagekräftig genug.
- Mit Einführung des NKF wurde auf deren Ergebnisse als Basis umgestellt, da NKF Aufwand darstellt und dem Stadtrat wie der Verwaltung ohnehin zur Verfügung steht.

KLR:

Faktoren in den Ursache-Wirkung-Zusammenhang

- Welche Faktoren können tatsächlich von der Musikschule beeinflusst werden?
- Welche Faktoren sind Kostentreiber?
- Gibt es einen gemeinsamen Kostenträger?
- An diesen Faktoren die MS messen!
- Da öffentl. Hh nicht zwischen fixen und variablen Kosten unterscheidet = zwischen direktem und allgemeinem Aufwand unterscheiden!

Kennzahlen-Entwicklung

- Komplexe Sachverhalte in verdichteter Form darstellen
- Darstellung der Relation zwischen wichtigen Parametern für die MS
- Messung und Definition der Kostentreiber

Betriebsabrechnungsbogen



**Wechsel
zu EXCEL**

Maßnahmen ergreifen

- ist Aufgabe der Entscheidungs-/Verantwortungsträger.
- Controlling liefert Entscheidungsgrundlagen

Kern- und Mantelmodell

**Musikschullehrer
für Instrumental- oder Vokalunterricht**

**Schulleitung
80% Leitung / 20% Unterricht**

**stellv. Schulleitung
25% Verwaltung / 75% Unterricht**

**6 Lehrerstellen
2% Fachleitung / 98% Unterricht**

Stellenvolumen entspricht 14 Vollzeitstellen

WER hat WELCHE Anforderungen?

Fraktionen,

RPA

STADTVERTRETUNG

Kulturausschuss, Stadtrat

WER hat WELCHE Anforderungen?

Fraktionen,

RPA

STADTVERTRETUNG

Kulturausschuss, Stadtrat

**Messbarkeit, Vergleichbarkeit im
HPI, Maßstab für Erlöse,
Qualitätsmaßstab,
Erfolgsmaßstab, Veränderungen
im Jahresrhythmus sichtbar.**

WER hat WELCHE Anforderungen?

Fraktionen,

RPA

STADTVERTRETUNG

Kulturausschuss, Stadtrat

**Ausgangs-
material für
politische
Programmatik**

**Messbarkeit, Vergleichbarkeit im
HPI, Maßstab für Erlöse,
Qualitätsmaßstab,
Erfolgsmaßstab, Veränderungen in
Jahresrhythmus sichtbar.**

WER hat WELCHE Anforderungen?

Fraktionen,

RPA

STADTVERTRETUNG

Kulturausschuss, Stadtrat

**Klare Regeln,
klare
Messbarkeit**

**Ausgangs-
material für
politische
Programmatik**

**Messbarkeit, Vergleichbarkeit im
HPI, Maßstab für Erlöse,
Qualitätsmaßstab,
Erfolgsmaßstab, Veränderungen in
Jahresrhythmus sichtbar.**

WER hat WELCHE Anforderungen?

BÜRGERMEISTER

Stadtverwaltung, Dezernat, Fachbereich,
Musikschule

WER hat WELCHE Anforderungen?

BÜRGERMEISTER

Stadtverwaltung, Dezernat, Fachbereich,
Musikschule

**Messbarkeit und Ziele, klare Regeln,
Qualitätsmaßstab, fachlicher
Maßstab, Anhaltspunkte für
Organisationsoptimierung,
Vewrgleichbarkeit über Jahre,
objektiven Werten messen.**

WER hat WELCHE Anforderungen?

MUSIKSCHÜLER
SCHÜLERELTERN
FÖRDERVEREIN

WER hat WELCHE Anforderungen?

MUSIKSCHÜLER
SCHÜLERELTERN
FÖRDERVEREIN

**Leitbild gibt Orientierung, klare
Aussage über den Kostenanteil der
Schüler und den Kostenanteil der
Allgemeinheit, inhaltliche Flexibilität
durch personellen Mantelbereich**

WER hat WELCHE Anforderungen?

ÖFFENTLICHKEIT

ohne Bezug zur MS

WER hat WELCHE Anforderungen?

ÖFFENTLICHKEIT

ohne Bezug zur MS

**Erfährt Objektives + Messbares,
kennt den Kostenbeitrag der
Allgemeinheit, die nicht direkt von
den Leistungen profitiert,
Vergleich zu anderen öffentlichen
Leistungen**

WER hat WELCHE Anforderungen?

ANDERE
KULTURTREIBENDE

WER hat WELCHE Anforderungen?

**ANDERE
KULTURTREIBENDE**

**Macht zwar immer noch die
falsche Musik, aber Vergleich zur
Förderung anderer Kultur möglich;
Objektivierung durch Definition
der öffentlichen Aufgabe**

WER hat WELCHE Anforderungen?

MITBEWERBER

WER hat WELCHE Anforderungen?

MITBEWERBER

**Profilbildung durch Leitbild,
Rechtfertigung des Hh-Mittel-
Einsatzes, öffentliche Aufgabe der
städt. MS \Leftrightarrow Privatautonomie der
privaten Angebote**