

Kongress „Neue Verwaltung- Netzwerk der Zukunft“

06./07. Mai 2008 in Leipzig

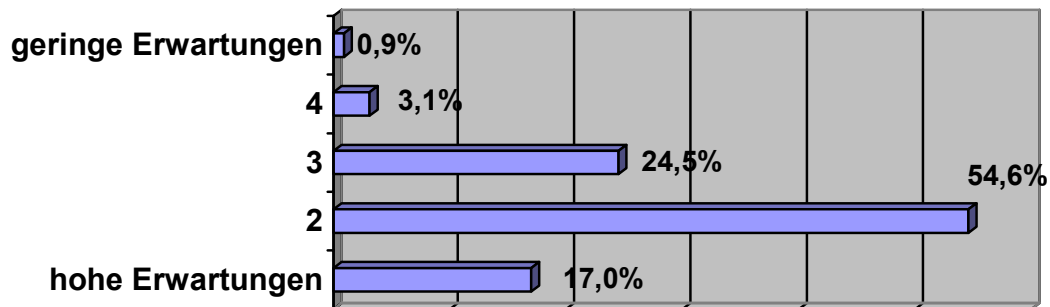
Statistische Auswertung des Fragebogens an die Teilnehmer

Fragetexte, Antwortverteilung und Mittelwerte

1. Mit welchen Erwartungen sind Sie zu diesem Kongress gekommen?

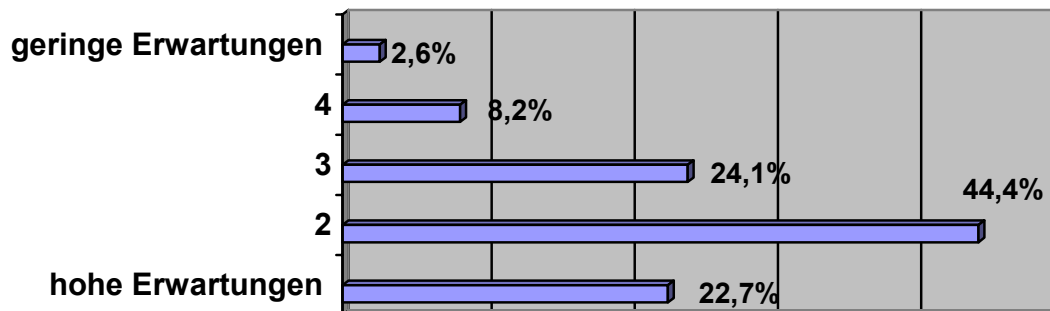
Um

1.1 das Schwerpunktthema „Verwaltung – Netzwerk der Zukunft“ in seinen Auswirkungen für die Praxis zu diskutieren:



Mittelwert = 2.2 (0.77)¹

1.2 neue Ideen für eigene technologische Erneuerungen zu erhalten:

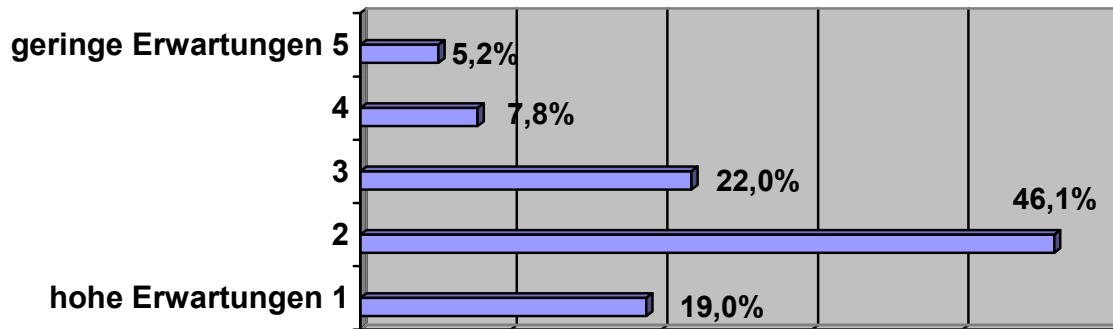


Mittelwert = 2.3 (0.97)

¹ Dieser Wert gibt die Standardabweichung (Streuung) an. Eine geringe Streuung bedeutet, dass die Antworten sich um den Mittelwert konzentrieren; eine große Streuung verweist auf eine geringere Konzentration. Dies legt nahe, die Standardabweichung als ein Maß für die Kontroversität des Antwortverhaltens zu interpretieren. Als naheliegende Schwellenwerte bieten sich 0.8 bzw. 1.0 an. Die Mittelwerte sind auf eine Nachkommastelle gerundet. Der Auswertung liegen 270 Fragebögen zugrunde.

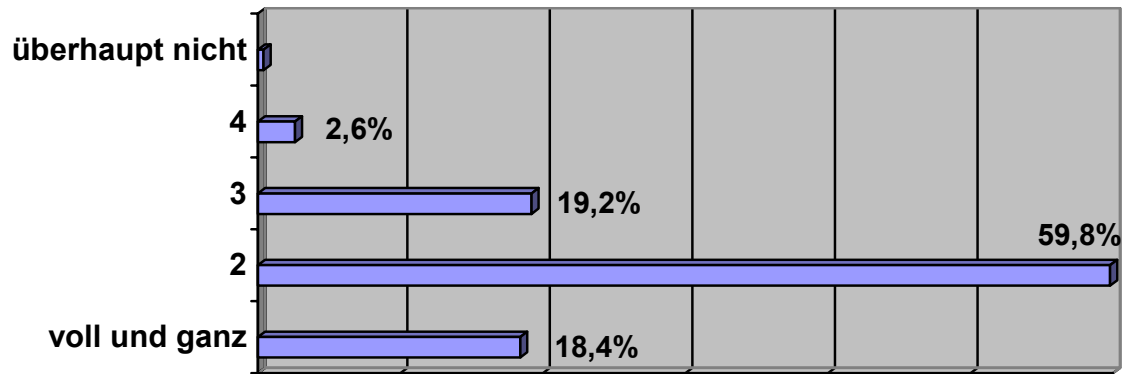
1. Mit welchen Erwartungen sind Sie zu diesem Kongress gekommen?

1.3 Erfahrungen mit Kollegen und Kolleginnen auszutauschen:



Mittelwert = 2.3 (1.0)

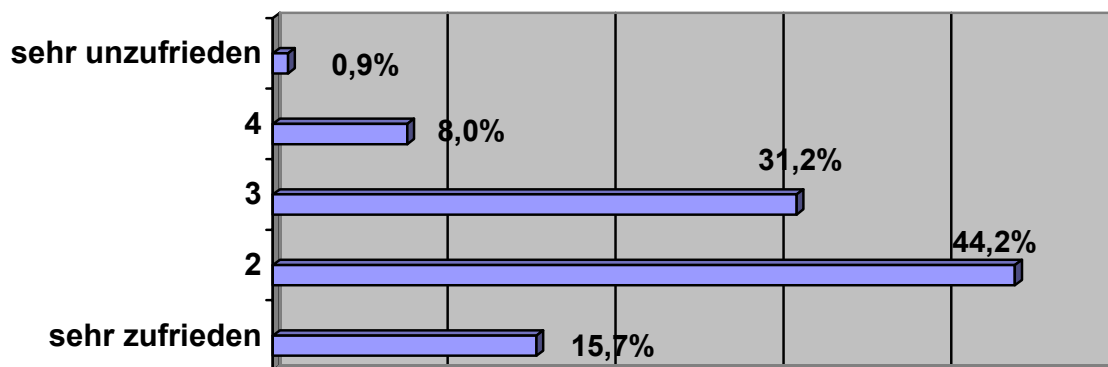
2. Entsprach der Kongress insgesamt Ihren Erwartungen?



Mittelwert = 2.0 (0.69)

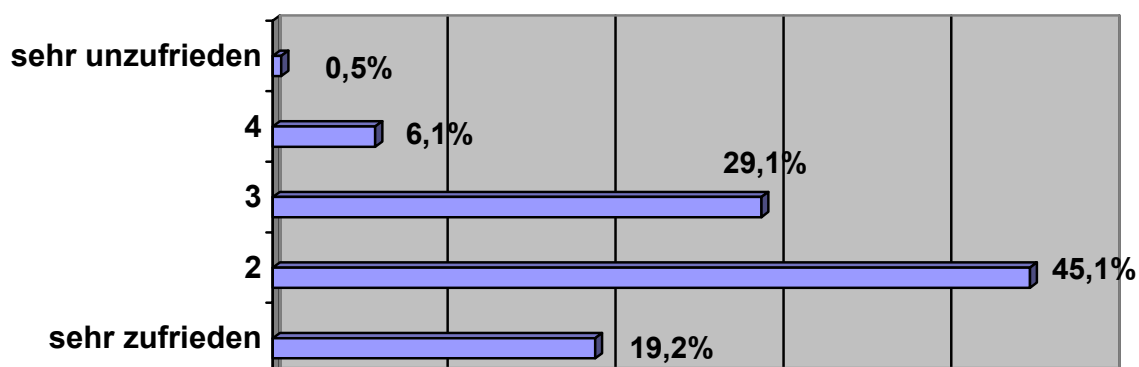
3.0 Zufriedenheit mit den Beiträgen im Plenum am 6./7. Mai 2008

3.1 Wie zufrieden waren Sie mit den Beiträgen der Keynote Speaker?²



Mittelwert 2.34 (0.87)

3.2 Wie zufrieden waren Sie mit der Kick-Off-Diskussion „Wohin führt die EU-Dienstleistungsrichtlinie die Verwaltung?“



Mittelwert = 2.2 (0.84)

^{2.2} Aus Gründen des Persönlichkeitsschutzes wird nur eine kumulierte Verteilung für alle Key Note Speaker vorgestellt.

4. Die Foren

Bewertung der Foren

Nehmen Sie bitte eine Bewertung der Foren vor, die Sie besucht haben.

A Foren	Sehr zufrieden n 1	2	3	4	Sehr unzufrieden 5	Nennungen	Mittelwert	Standardabweichung	Median ³
A 1	33,3%	51%	9,8%	5,9%	0	50	1,88	0,82	2
A 2	11,1%	51,9%	25,9%	9,3%	1,9%	71	2,24	0,82	2
A 3	8,3%	37,5%	33,3%	20,8%	0%	24	2,67	0,91	3
A 4	14,8%	51,9%	29,6%	3,7%	0%	27	2,2	0,75	2
A 5	6,7%	33,3%	46,7%	13,3%	0%	15	2,67	0,82	3

³ Der Median ist wie der Mittelwert ein Lagemaß, das dadurch gekennzeichnet ist, dass 50% der Fälle einen kleineren oder den gleichen Wert haben. Bei den geringeren Fallzahlen in den Foren erscheint er als aussagekräftiger als der Mittelwert.

Bewertung der Foren

Nehmen Sie bitte eine Bewertung der Foren vor, die Sie besucht haben.

B Foren	Sehr zufrieden n 1	2	3	4	Sehr unzufrieden 5	Nennungen	Mittelwert	Standardabweichung	Median
B 1	16,7%	66,7%	16,7%	0%	0%	12	2	0,6	2
B 2	36,4%	27,3%	27,3%	9,1%	0%	11	2,1	1,04	2
B 3	23,1%	61,5%	7,7%	7,7%	0%	13	2	0,81	2
B 4	37,2%	37,2%	18,6%	2,3%	4,7%	43	2	1,05	2
B 5	16,7%	66,7%	16,7%	0%	0%	6	2	0,81	2

Jk,
Bewertung der Foren

Nehmen Sie bitte eine Bewertung der Foren vor, die Sie besucht haben.

C Foren	Sehr zufriede n 1	2	3	4	Sehr unzufrie den 5	Nennungen	Mittelwert	Standard- abweichung	Median
C 1	5,6%	19,4%	22,2%	30,6%	22,2%	36	3,3	1,2	4
C 2	0%	50%	50%	0%	0%	2	2,5	0,7	2,5
C 3	6,8%	50%	38,6%	4,5%	0%	44	2,4	0,69	2
C 4	20,3%	39,1%	29,7%	10,9%	0%	64	2,31	0,92	2
C 5	0%	87,5%	12,5%	0%	0%	8	2,12	0,35	2

Bewertung der Foren

Nehmen Sie bitte eine Bewertung der Foren vor, die Sie besucht haben.

D Foren	Sehr zufriede n 1	2	3	4	Sehr unzufrie den 5	Nennungen	Mittelwert	Standard- abweichung	Median
D 1	0%	26,3%	42,1%	26,3%	5,3%	19	3,1	0,87	3
D 2	0%	50%	50%	0%	0%	2	2,5	0,7	2,5
D 3	6,8%	50%	38,6%	4,5%	0%	44	2,41	0,69	2
D 4	7,7%	38,5%	53,8%	0%	0%	26	2,46	0,64	3
D 5	12,8%	46,2%	35,9%	5,1%	0%	39	2,33	0,77	2

Bewertung der Foren

Nehmen Sie bitte eine Bewertung der Foren vor, die Sie besucht haben.

E Foren	Sehr zufriede n 1	2	3	4	Sehr unzufrieden 5	Nennungen	Mittelwert	Standard- abweichung	Median
E 1	17,4%	60,9%	13%	8,7%	0%	23	2,13	0,81	2
E 2						0			
E 3	25%	37,5%	25%	12,5%	0%	8	2,25	1,03	2
E 4	45,5%	36,4%	9,1%	9,1%	0%	11	1,82	0,98	2
E 5	5%	45%	30%	20%	0%	20	2,65	0,87	2,5

Bewertung der Foren

Nehmen Sie bitte eine Bewertung der Foren vor, die Sie besucht haben.

F Foren	Sehr zufriede n 1	2	3	4	Sehr unzufrie den 5	Nennungen	Mittelwert	Standard- abweichung	Median
F 1	10%	60%	30%	0%	0%	10	2,2	0,63	2
F 2	0%	0%	100%	0%	0%	2	3	0	3
F 3	12,5%	62,5%	12,5%	6,3%	6,3%	16	2,31	1,01	2
F 4	24%	56%	20%	0%	0%	25	1,96	0,67	2
F 5	10%	80%	10%	0%	0%	10	2	0,41	2

Bewertung der Foren

Nehmen Sie bitte eine Bewertung der Foren vor, die Sie besucht haben.

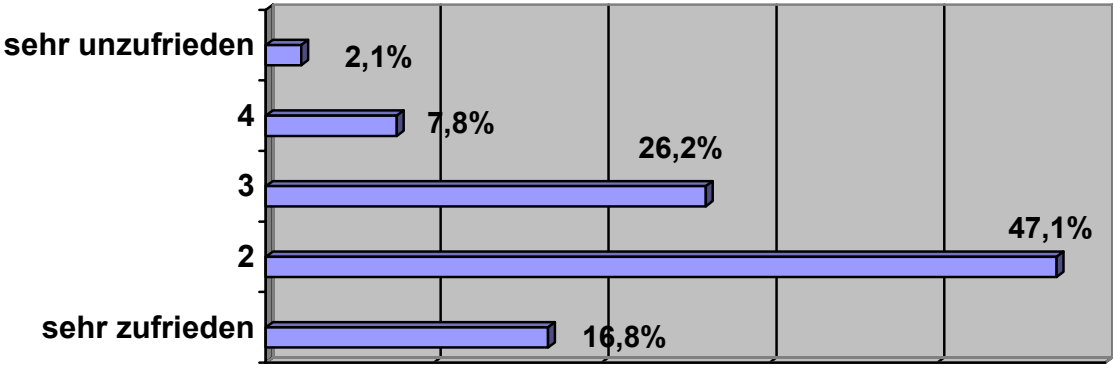
G Foren	Sehr zufrieden 1	2	3	4	Sehr unzufried en 5	Nennungen	Mittelwert	Standard- abweichung	Median
G 1	7,1%	64,3%	26,2%	2,4%	0%	42	2,24	0,61	2
G 2	11,5%	50,7%	26,1%	8,7%	0%	69	2,29	0,82	2
G 3	10,3%	37,9%	48,3%	0%	3,4%	29	2,48	0,83	3
G 4	26,7%	53,3%	20%	0%	0%	15	1,93	0,7	2
G 5	0%	44,4%	44,4%	11,1%	0%	9	2,67	0,7	3

Bewertung der Foren

Nehmen Sie bitte eine Bewertung der Foren vor, die Sie besucht haben.

H Foren	Sehr zufriede n 1	2	3	4	Sehr unzufri eden 5	Nennungen	Mittelwert	Standard- abweichung	Median
H1	50%	0%	0%	0%	50%	2	3	2,8	3
H2	0%	100%	0%	0%	0%	1	2		2
H3	56,7%	43,3%	0%	0%	0%	15	1,53	0,51	2
H4	100%	0%	0%	0%	0%	1	5		5
H 5	30%	35%	25%	0%	10%	20	2,25	1,2	2

Verrechnung der Einzelergebnisse aus den Workshop



Mittelwert 2.31 (0.91)

5. Praxisworkshops

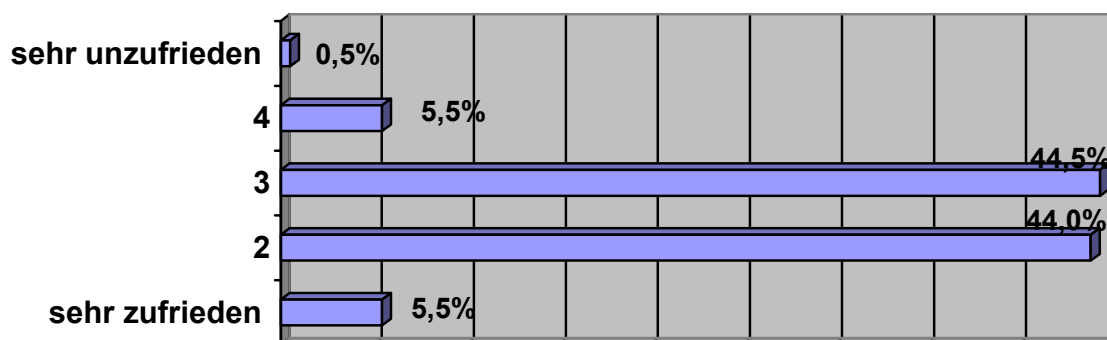
Auf dem Kongress wurden Praxisworkshops durchgeführt. Wie zufrieden waren Sie mit den angebotenen Workshops?

5.1

Workshops	Sehr zufrieden 1	2	3	4	Sehr unzufrieden 5	Nennungen	Mittelwert	Standardabweichung
<i>K1</i>		100%				2	2	0
<i>K2</i>		100%				1	1	
<i>K3</i>		100%				1	2	
<i>K4</i>	100%					1	1	
<i>K5</i>	33,3%	66,7%				3	1,67	0,57
<i>K6</i>		50%	25%		25%	4	3	1,41
<i>K7</i>		100%				2	2	0
<i>K8</i>			100%			1	3	

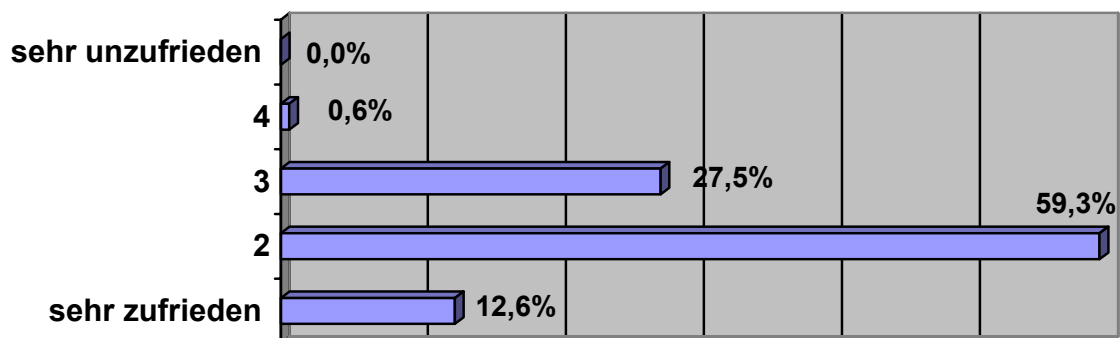
6. Fachausstellung

6.1 Begleitend zum Kongress haben wir für Sie eine themenorientierte Fachausstellung organisiert. Wie zufrieden waren Sie mit der Breite des Angebots in der Ausstellung?



Mittelwert = 2.5 (0.74)

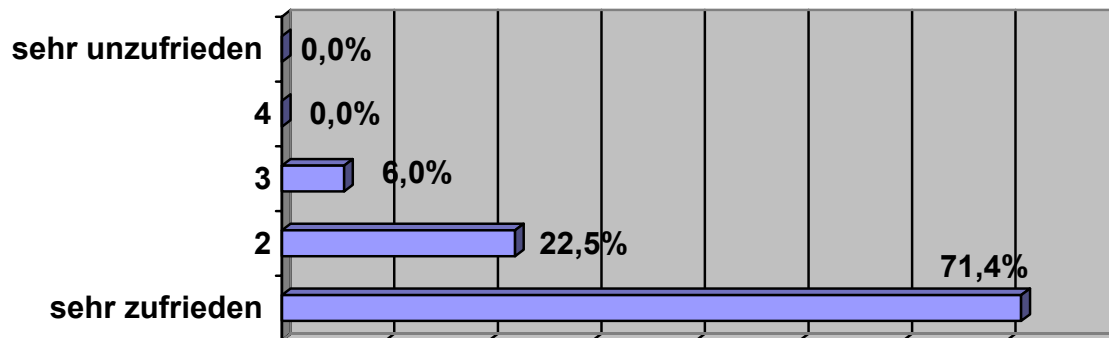
6.2 Wie zufrieden waren Sie mit der Qualität der Beratung?



Mittelwert = 2.2 (0.74)

7. Abendveranstaltung

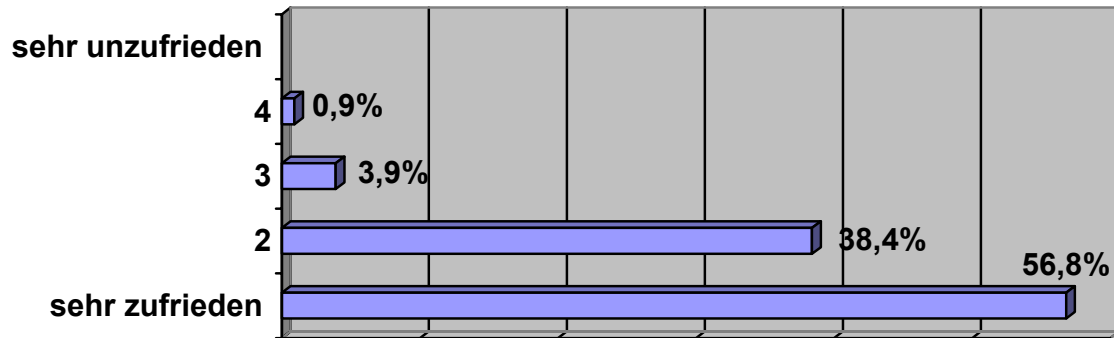
7.1 Auf der Abendveranstaltung am 6. Mai hatten Sie die Gelegenheit, sich vom anstrengenden Kongresstag zu erholen. Wie zufrieden waren Sie mit der Organisation, dem Ablauf und den Angeboten der Abendveranstaltung?



Mittelwert = 1.2 (0.53)

8. Organisation der Veranstaltung

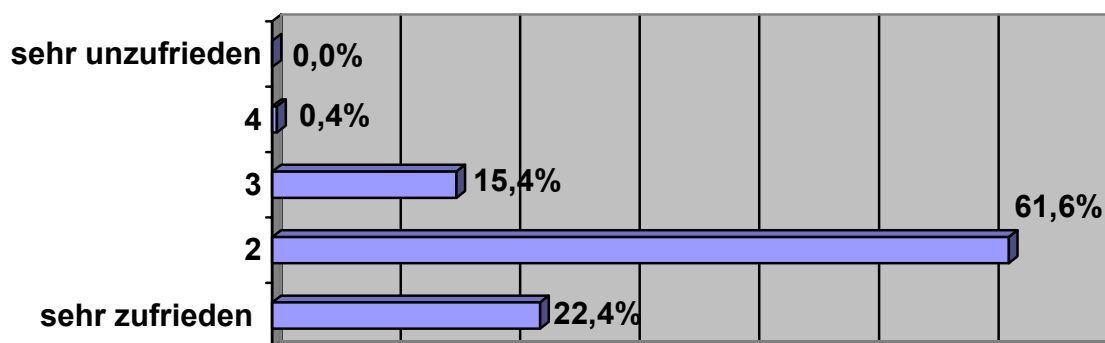
8.1 Wie zufrieden waren Sie mit der Vorbereitung und Organisation des gesamten Kongresses?



Mittelwert = 1.4(0.59)

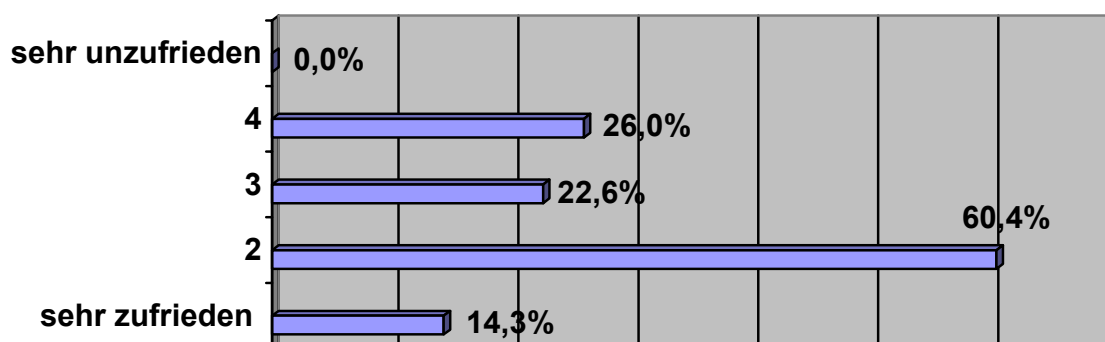
9 Gesamteindruck

9.1 Wie zufrieden waren Sie mit der Zusammenstellung der Themen?



Mittelwert = 1.9 (0.56)

9.2 Wie zufrieden sind Sie mit den Ergebnissen des Kongresses insgesamt?



Mittelwert = 1.9 (0.67)

9.3 Haben Sie Anregungen für Ihre praktische Arbeit erhalten?

